

วาระสาร

TOLLWAY... Your way

www.tollway.co.th

บริษัท ทางยกระดับดอนเมือง จำกัด (มหาชน)

วารสารฉบับประจำเดือน ต.ค. - ธ.ค. 64



Tollway's Hilight

โทล์ลเวย์...ส่งต่อสมุด
Green Way

Tollway's Trip

ถ่ายรูปปังๆรับปีใหม่
กับ Hidden Leaf Matcha

Tollway's Safety Way

ขับรถกลางคืน ให้ปลอดภัย

Editor's Note

วารสารฉบับนี้เป็นฉบับสุดท้ายของปี 2564 ซึ่งในปีนี้ก็ยังเป็นปีที่ทุกคนยังต้องปรับตัวให้เท่าทันกับสถานการณ์ที่เปลี่ยนแปลงตลอดเวลา ซึ่งในสถานการณ์ที่เปลี่ยนแปลงนี้ไม่ได้จะมีแค่เรื่องไม่ดีมันยังคงมีเรื่องดี ๆ เกิดขึ้น เราได้เห็นการช่วยเหลือกันของคนในสังคมมากขึ้นไม่ว่าจะในรูปแบบการแบ่งปันที่พักจากสถานการณืโรงงานระเบิด บริเวณสุวรรณภูมิ การแบ่งปันอาหารให้กับผู้ที่ตกงานจากสถานการณืโควิด ถือว่าในเหตุการณ์ร้าย ๆ ก็ยังมีเรื่องราวดี ๆ เกิดขึ้นการแบ่งปัน หรือการส่งต่ออะไรเล็กน้อย ๆ ให้กับคนอื่นเหล่านี้ก็เป็นการสร้างความสุขให้กับตนเองทางหนึ่งนะครับ

เหมือนกับที่ดอนเมืองโทลล์เวย์ก็ส่งต่อการสนับสนุนของผู้ใช้ทางฯไม่ว่าจะเป็นไบเสิร์จค่าผ่านทาง กระดาษเหลือใช้ หรือขวดน้ำพลาสติก เพื่อนำไปผลิตเป็นสมุดและชุด PPE ส่งมอบให้กับคนอื่น ๆ ต่อไป


1 ปีที่ผ่านมาดอนเมืองโทลล์เวย์ขอขอบคุณทุกท่านที่ให้การสนับสนุนกิจกรรมต่าง ๆ ของบริษัท รวมไปถึงสนับสนุนการให้บริการของเราด้วยดีเสมอมา

ดอนเมืองโทลล์เวย์ขอถือโอกาสในวันขึ้นปีใหม่นี้อวยพรให้ทุกท่านมีสุขภาพแข็งแรงและมีความสุขยิ่ง ๆ ขึ้นไปนะครับ

Happy New Year ครับ

Contents

Tollway's Cover	3	10	Tollway's Health tips
Tollway's Hilight	4	12	Tollway Safety Way
Tollway's Trip	8	14	Tollway's News



2564 IS
TOLLWAY... Your way
www.tollway.com.th
บริษัท ทางยกระดับดอนเมือง จำกัด(มหาชน)
รายการนี้จัดทำขึ้นเมื่อ พ.ศ. - ๒๕๖๔

**HAPPY
NEW YEAR
2022**

Tollway's Hilight
Index of Absejange
Green Way

Tollway's Trip
อภิวัดใบไม้ใบ
ฝึ Golden Leaf Matches

Tollway's Safety Way
ทีมตรวจเช็คใบไม้
ฝึ Golden Leaf Matches

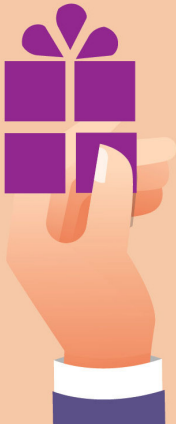
ส่งต่อ..ความสุขรับปีใหม่

ในช่วงนี้ของทุก ๆ ปี เป็นช่วงเทศกาลส่งความสุขให้กันและกันผ่านรูปแบบกิจกรรมที่หลากหลายไม่ว่าจะเป็น งานเลี้ยงสังสรรค์การแลกของขวัญปีใหม่ การส่งมอบกำลังใจผ่านการส่งข้อความ ส่งการ์ดอวยพรส่ง sticker หรือแม้แต่การยิ้มให้กับคนที่เดินผ่านกันก็เป็นการส่งความสุขเล็กๆ น้อย ๆ เช่นกันครับ

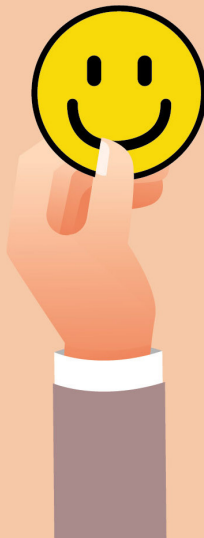
Mr.Tollway เองก็ได้เป็นคนกลางในการส่งต่อความสุขจากผู้ใช้ทางสู่สังคมไม่ว่าจะเป็นการส่งสมุด **Green Way** ที่รีไซเคิลจากใบเสร็จค่าผ่านทางและกระดาษที่ไม่ใช้แล้วที่ผู้ใช้ทางฯต่างร่วมบริจาคกันมามากมาย ส่งมอบต่อไปยังน้อง ๆ นักเรียนที่ขาดแคลนอุปกรณ์การเรียนหรือการส่งต่อขวดพลาสติกเพื่อนำไปรีไซเคิลผลิตเป็นชุด **PPE** สามารถใช้ซ้ำและมอบให้กับบุคคลากรทางการแพทย์ซึ่งขวดเหล่านี้ก็ได้รับการส่งต่อมาจากผู้ใช้ทางฯอีกที แคกิจกรรมเหล่านี้เราก็สามารถส่งต่อความสุขไปยังผู้อื่นได้แล้วนะครับ

ในปีหน้าที่จะถึง **Mr.Tollway** ก็ยังคงอยากเป็นตัวแทนในการส่งต่อความสุขเหล่านี้ให้กับผู้ใช้ทางฯและสังคมและหวังว่าทุกคนจะยังคงให้การสนับสนุนเราต่อไปนะครับ

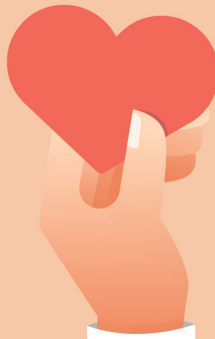
ส่งต่อ
ของขวัญ



ส่งต่อรอยยิ้ม



ส่งต่อ
กำลังใจ



ส่งต่อ
ข้อความดี ๆ



โทล์ลเวย์ ...ส่งต่อ สมุด Green Way

จากที่ตอนเมืองโทล์ลเวย์ได้เปิดรับบริจาคกระดาษที่ใช้แล้ว ไม่ว่าจะเป็ นใบเสร็จจ่าผ่านทาง กระดาษที่ใช้แล้วซึ่งได้รับการตอบรับจากผู้ทาง หน่วยงานต่าง ๆ ร่วมกันบริจาคกระดาษกันอย่างมากมาย ทำให้เราสามารถ นำกระดาษไปรีไซเคิล และผลิตเป็นสมุด Green Way ที่พร้อมส่งมอบให้กับ น้อง ๆนักเรียน ตามโรงเรียนที่ขาดแคลนเพื่อนำไปใช้ในการเรียนการสอน มาดูกันนะครับว่ามีน้อง ๆจากที่ไหนบ้างที่ได้รับสมุด Green Way ที่ทุกคนร่วมกันบริจาคกระดาษกันมานะครับ



โรงเรียนบ้านคูน้ำ
จังหวัดสมุทรสงคราม



โรงเรียนบ้านไผ่ล้อม
จังหวัดนครปฐม



โรงเรียนวัดแหลมทอง
จังหวัดราชบุรี

#ส่งต่อการแบ่งปัน

#ส่งต่อการศึกษา

โรงเรียนบ้านห้วยช่างคำ
จังหวัดแม่ฮ่องสอน



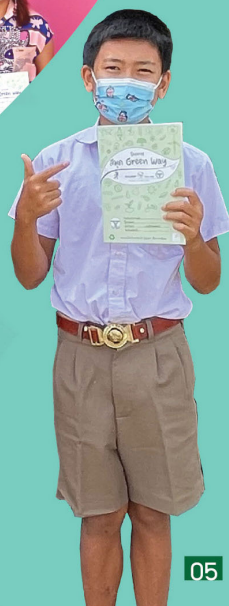
โรงเรียนบ้านนาอิชาง
จังหวัดอุดรธานี



โรงเรียนบ้านไพรสวรรค์
จังหวัดกำแพงเพชร



โรงเรียนวัดรังสิตาวาส
จังหวัดยะลา



โรงเรียนราชานุเคราะห์
จังหวัดพะเยา



โรงเรียนวัดประสาทรังษฤษฏี
จังหวัดปราจีนบุรี



โรงเรียนบ้านวังแรง
จังหวัดนครสวรรค์



ร.ร.บ้านตาเนาะปูเต๊ะใน
จังหวัดยะลา



#สมุด Green Way

#Tollway Green Way

#ส่งต่อความสุข

โครงการ ส้มุด Green Way

#สำหรับผู้ที่ใช้ทางที่สนใจบริจาคกระดาษที่ใช้แล้ว สามารถนำมาบริจาคได้ที่จุดตั้งกล่องรับบริจาคตามสถานที่ด้านล่าง



1. บริษัท ทางยกระดับดอนเมือง จำกัด (มหาชน)
2. อาคารด้านดินแดง - ซาออก (ทางยกระดับดอนเมือง) หน้าศูนย์อำนวยการ
3. ฟิวเจอร์พาร์ครังสิต บริเวณประตูทางเข้า-ออกลานจอดรถ ฟิวเจอร์พาร์ครังสิต โซนลานน้ำพุ ชั้น 1 และ 2
4. มหาวิทยาลัยเทคโนโลยีราชมงคลพระนคร (เทเวศร์) คณะเทคโนโลยีสารสนเทศ ชั้น 1 บริเวณบันได
5. มหาวิทยาลัยเกษตรศาสตร์ (บางเขน) อาคารเฉลิมพระเกียรติ 4 (ศูนย์เรียนรวม 4) ชั้น 1 บริเวณบันได
6. มหาวิทยาลัยเทคโนโลยีราชมงคลตะวันออก วิทยาเขตจักรพงษ์ภูวนารถ บริเวณศูนย์อาหาร
7. มหาวิทยาลัยเทคโนโลยีราชมงคลธัญบุรี สำนักอธิการบดี ชั้น 1 หน้าลิฟต์
8. มหาวิทยาลัยหอการค้าไทย อาคาร 1 ชั้น 1 หน้าห้อง IDE
9. สำนักงานเขตดอนเมือง ชั้น 1 หน้าจุดบริการถ่ายเอกสาร
10. สำนักงานเขตหลักสี่ ชั้น 1 หน้าจุดบริการถ่ายเอกสาร
11. บริษัท ปตท. จำกัด (มหาชน) อาคารสำนักงานใหญ่ ชั้น 1 หน้าลิฟต์
12. บริษัท อสมท. จำกัด (มหาชน) บริเวณอาคารอำนวยการและตึกออกอากาศ
13. มหาวิทยาลัยราชภัฏพระนคร อาคารฝึกประสบการณ์วิชาชีพเชิงบูรณาการ
14. เซียร์ รังสิต ชั้นใต้ดิน หน้า Tops Supermarket
15. สำนักงานเทศบาลเมืองคูคต บริเวณหน้าทางเข้าอาคาร
16. สำนักงานเขตสายไหม ชั้น 1 บริเวณประตูทางเข้าฝั่งซ้ายมือ
17. สำนักงานเทศบาลนครรังสิต บริเวณประตูทางเข้าฝั่งซ้ายมือ
18. มหาวิทยาลัยศรีปทุม หน้าอาคารกิจกรรมนักศึกษา
19. วิทยาลัยเทคนิคดอนเมือง ชั้น 1 หลังเสาธง

หรือจัดส่งมาที่ แผนกสื่อสารองค์กรฯ (Green Way)

บมจ.ทางยกระดับดอนเมือง 40/40 ถนนวิภาวดีรังสิต แขวงสนามบิน
เขตดอนเมือง กรุงเทพฯ 10210

#Tollway's Trip

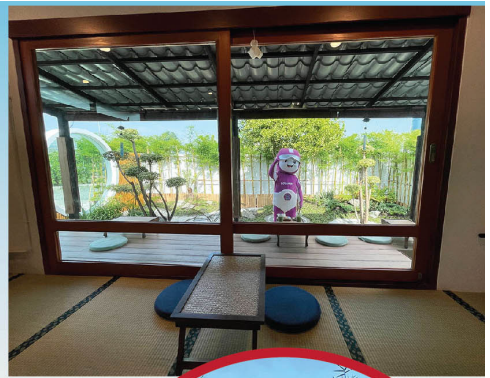


HIDDEN LEAF MATCHA



แคว้นอินทรา ก็คุณภาพ CHECK IN ที่ญี่ปุ่น

Hidden Leaf match เป็นคาเฟ่น้องใหม่ ย่านรามอินทราที่คัดสรรชาที่มีคุณภาพจากญี่ปุ่น มาเสิร์ฟเป็นเมนูที่หลากหลาย มีทั้งชาและชาเขียว ที่เสิร์ฟเป็นเมนูเครื่องดื่มร้อน / เย็น นอกจากนี้ได้ ลิ้มรสเมนูที่เสมือนอยู่ที่ญี่ปุ่นแล้วบรรยากาศของ



ที่นี่ยังคงตกแต่งสไตล์ญี่ปุ่นไม่ว่าจะเป็นที่นั่งภายในร้าน
ที่มีโซนนั่งจิบชาที่ปูด้วยเสื่อทาทามิหรือบรรยากาศ
ภายนอกที่ตกแต่งสวนสไตล์ญี่ปุ่น
ยิ่งช่วงนี้อากาศเริ่มเย็นลง สามารถแต่งตัวซิค ๆ เก๋ ๆ
ไปถ่ายรูปที่ร้านเพลิน ๆ อาจจะคิดว่าเรากำลังนั่งจิบชา
อยู่ที่ญี่ปุ่นก็ได้เนาะครับ



ร้าน Hidden Leaf matcha
ถนนกาญจนาภิเษก เลียบคูขนาน
มอเตอร์เวย์ เขตคันนายาว กทม.



08.00 - 17.00 น.
(ปิดวันอังคาร)



Hidden-Leaf-matcha



matcha frappe และอีกหลาย
เมนูจากชาเขียวไม่ว่าจะร้อนหรือเย็น

◀ mitarashi dango
ตั้งโงะบีนสด ใช้แป้งญี่ปุ่น
หนึบหนับ โรยถั่วคินาโกะ
หอมมัน เพิ่มด้วยน้ำเชื่อม
คุโรมิตสึ

สิทธิพิเศษ...สำหรับ ผู้ใช้ทางฯ Tollway

เมื่อรับประทานอาหารและเครื่องดื่ม
ตั้งแต่ 200 บาท ขึ้นไป และแสดงวาร์สารนี้
รับฟรี!! เค้กบราวนี่สูตรพิเศษจากทางร้าน
จำนวน 1 ชิ้น (มูลค่าชิ้นละ 65 บาท)
...สิทธิพิเศษนี้มีจำนวนจำกัดนะครับ



Brownies
Homemade

เนื้อหนึบ เข้มข้น
หอม หวาน

6 วิธีดูแลตัวเอง เมื่อต้อง Back to work

ช่วงนี้หลายแห่งเริ่มปลดล็อคกันมากขึ้นบริษัทฯ ห้างร้านต่าง ๆ ก็เริ่มกลับมาทำงานกันตามปกติหลาย ๆ คนคงต้องเริ่มกลับไปทำงานที่บริษัทกันบ้างแล้ววันนี้ Mr.Tollway มีวิธีดูแลตัวเองเพื่อป้องกันตัวเองจากไวรัส Covid-19 มาฝากกันนะครับ

1

เลี่ยงการพูดคุย

ลดการประชุมกันแบบรวมกลุ่ม หรือ
เลี่ยงการพูดคุยกันโดยตรง ใช้การติดต่อ
ผ่านเครื่องมือสื่อสารแทน

ทำความสะอาด

โดยเฉพาะบริเวณโต๊ะทำงาน
ของตนเองบ่อย ๆ แต่ก็อย่า
ละเลยการดูแลความสะอาด
ของพื้นที่โดยรอบด้วย

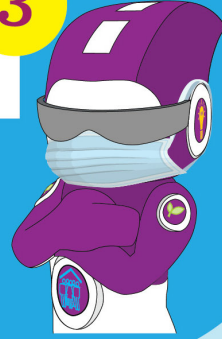
2



หน้ากากห้ามขาด

ควรสวมใส่หน้ากากอนามัยตลอดเวลา
ที่อยู่ในที่ทำงาน หากมีความจำเป็น
ต้องถอดหน้ากากออกควรเสี่ยงในที่
มีคนอยู่มาก

3



4

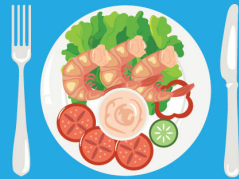


ทำความสะอาดมือ

ทำความสะอาดมือ ก่อนและหลังรับประทานอาหาร , หลังการใช้ห้องน้ำ และการสัมผัส
สิ่งของต่าง ๆ เป็นต้น

ไม่รวมกลุ่มรับประทานอาหาร

ควรแยกออกมารับประทานอาหารเพียงลำพัง
หรือ ห่างจากผู้อื่น 1.5-2 เมตร



6



ไม่ใช้สิ่งของร่วมกับผู้อื่น

ไม่ใช้สิ่งของร่วมกับผู้อื่น เช่น แก้วน้ำ ภาชนะ
ใส่อาหาร ผ้าเช็ดมือ ปากกา เป็นต้น

ขับรถกลางคืนอย่างไร

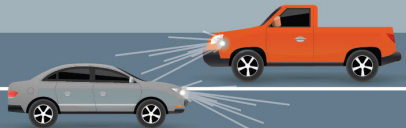
ให้ปลอดภัย



ไม่ว่าจะเป็นช่วงเวลากลางวันหรือกลางคืน ความระมัดระวังในการขับขี่ก็เป็นเรื่องสำคัญ แต่ในช่วงเวลากลางคืนอาจทำให้วิสัยทัศน์ในการมองเห็นน้อยลง

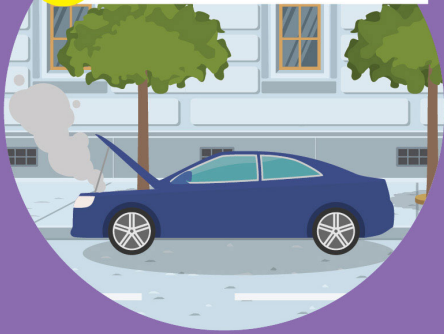
วันนี้ Mr.Tollway มีเทคนิคเล็กๆ น้อยๆ ในการขับรถเวลากลางคืนเพื่อลดการเกิดอุบัติเหตุกันนะครับ

1 ใช้ไฟสูง ช่วยเมื่อจำเป็น



ใช้ไฟสูงช่วยเมื่อจำเป็น เช่น ในช่วงที่ทางมืดมากจนมองไม่เห็นทางด้านหน้า และเปลี่ยนเป็นไฟต่ำเมื่อมีรถสวนมา

2 ระวัง ไหล่ทาง



เพราะตรงไหล่ทางอาจจะมีรถที่จอดเสีย จอดพักและอาจไม่ได้เปิดไฟฉุกเฉิน แต่ที่สำคัญ คือ ไหล่ทางเป็นช่องทางสำหรับรถฉุกเฉิน เช่น รถพยาบาล รถตำรวจ เป็นต้น

3 ระมัดระวังทางแยก



ควรชะลอความเร็วเพราะในช่วงกลางคืนรถส่วนใหญ่มักคิดว่าไม่มีรถบนท้องถนนทำให้ไม่มีการชะลอเมื่อเจอทางแยกอาจทำให้เกิดอุบัติเหตุได้ง่าย

4 มองให้ดี



เพราะความสามารถการมองเห็นเส้นทางที่อยู่ด้านหน้าจะน้อยลง ดังนั้นจึงควรปฏิบัติตามเครื่องหมายจราจร

5 เว้นระยะห่างมากกว่าปกติ



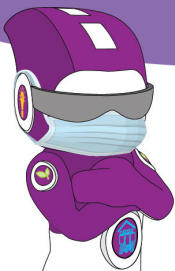
เป็นการเว้นระยะห่างจากรถคันหน้า เพราะเมื่อรถคันหน้าหยุดรถกระทันหันจะทำให้เรามีระยะในการหยุดรถมากขึ้น

6 อย่าเข้าใกล้

รถที่มีพฤติกรรมแปลก



เช่น ขับรถ ไม่ตรงเลน ขับรถส่ายไปมา ขับเร็วกว่าปกติ เพราะคนขับอาจไม่ได้อยู่ในสภาพที่พร้อมขับรถและอาจเป็นเหตุที่ทำให้เราเกิดอุบัติเหตุได้



สิ่งสำคัญที่สุด
ควรเตรียมพร้อม
ก่อนออกเดินทางนะครับ

- ศึกษา** เส้นทาง ตรวจสอบเช็คสภาพอากาศ
- เช็ค** แบตเตอรี่ และระบบไฟส่องสว่าง
- งด** ยาที่มีฤทธิ์ทำให้่วงนอน
- บันทึก** เบอร์โทรแจ้งเหตุฉุกเฉิน



ถวายกุฐินสร้างโรงเรียน

เมื่อวันที่ ๒๔ ตุลาคม ๒๕๖๔ ดอนเมืองโทลล์เวย์ เป็นเจ้าภาพร่วมอนุโมทนาถวายผ้าพระกุฐิน เพื่อสมทบทุนในการก่อสร้างอาคารเรียน วิทยาลัยอาชีวศึกษาสิริวิวัฒน์ ณ วัดดงละคร จ.นครนายก นำโดย ดร.ศักดิ์ตา พรรณไว รองกรรมการผู้จัดการ สายงานธุรกิจและการเงิน พร้อม คณะผู้บริหารและพนักงานร่วมถวายปัจจัย จากเงินทำบุญที่รวบรวมจากผู้บริหาร พนักงานและหน่วยงานพันธมิตร จำนวนเงินทั้งสิ้น ๓๐๐,๙๘๙ บาท



มอบน้ำ ร.พ.ธรรมศาสตร์

คุณอัจฉรา เจริญพร ผู้อำนวยการฝ่ายทรัพยากรมนุษย์และสื่อสารองค์กร บมจ.ทางยกระดับดอนเมือง เป็นตัวแทนบริษัทฯ มอบน้ำดื่ม จำนวน 1,000 ขวดให้แก่ โรงพยาบาลธรรมศาสตร์ เฉลิมพระเกียรติ เพื่อสนับสนุนและให้บริการกับประชาชนที่เดินทางมารับวัคซีน โดยมี ผศ.พ.ท.ดร.นพ. กฤตติณ คีลานันท์ ผู้ช่วยรองผู้อำนวยการฝ่ายบริการสุขภาพ เป็นผู้รับมอบ ณ รพ.ธรรมศาสตร์ เฉลิมพระเกียรติ



โทล์ลเวย์...รับขวด >> ช่วยหมอ

พนักงานจิตอาสาตอนเมืองโทล์ลเวย์ ได้ทำการนำขวดที่ผู้ใช้ทางฯและพนักงานร่วมบริจาคในโครงการโทล์ลเวย์ รับขวด ช่วยหมอ เพื่อนำไปอัดไซเคิลผลิตชุด PPE โดยส่งต่อไปยังจุดรีไซเคิลพลาสติก PIM Drive Thru (สถาบันการจัดการปัญญาภิวัฒน์)



ผู้ใช้ทางฯ สนใจสามารถร่วมบริจาคขวด PET 1 ได้ถึง 30 ธ.ค. 64 ณ อาคารด่านดินแดง และ สำนักงานใหญ่ บมจ. ทางยกระดับดอนเมือง

มอบน้ำช่วยผู้ประสบภัยน้ำท่วมภาคกลาง



คุณปรางแก้ว ทองดี ผู้จัดการแผนกสื่อสารองค์กร บมจ.ทางยกระดับดอนเมือง มอบน้ำดื่มให้กับบริษัท อสมท. จำกัด มหาชน และ กรมกิจการพลเรือนทหาร กองบัญชาการกองทัพไทย เพื่อนำไปจัดทำถุงยังชีพ มอบให้กับประชาชนที่เดือดร้อนจากอุทกภัยน้ำท่วม ในจังหวัดพระนครศรีอยุธยา



รถ 4 ล้อ ช้อคูปอง

ลด 5 %

คูปองโทลล์เวย์ สะดวก รวดเร็ว ไม่ต้องรอเงินทอน

ช้อคูปอง
ได้ที่

- บมจ.ทางยกระดับดอนเมือง
- ตู้เก็บค่าผ่านทางทุกด่านทุกตู้
- พิลาเจอร์พาร์ค รังสิต
- เซียร์ รังสิต

Tollway Call Center
1233

สอบถามข้อมูล • แจ้งปัญหา • เหตุฉุกเฉิน

1. ให้บริการตลอด 24 ชั่วโมง
2. ให้บริการสอบถามข้อมูลแก่ผู้ใช้ทางยกระดับดอนเมือง ทั้งข้อมูลทั่วไปและข้อมูลเกี่ยวกับสภาพการจราจร
3. รับแจ้งเหตุฉุกเฉินและอุบัติเหตุบนทางยกระดับดอนเมือง
4. อำนวยความสะดวกและให้ความช่วยเหลือแก่ผู้ใช้ทางยกระดับดอนเมือง
5. รับแจ้งปัญหา ร้องเรียน ข้อเสนอแนะ และพร้อมดำเนินการแก้ไขเรื่องร้องเรียนบนทางยกระดับดอนเมือง



TOLLWAY... Your way
ทางเลือกที่เห็นค่า เวลาของคุณ