

วารสาร

TOLLWAY... Your way

www.tollway.co.th

บริษัท ทางยกระดับดอนเมือง จำกัด (มหาชน)

วารสารฉบับประจำเดือน ก.ค. - ก.ย. 64



“ทิ้ง”อย่างไร...ให้มีคุณค่า

Tollway's Hilight

How to ทิ้ง...อย่างไร
ให้มีคุณค่า

Tollway's Health tips

How to เทียวแบบปลอดภัย
ห่างไกลโควิด

Tollway's Safety Way

How to ขับรถประหยัดน้ำมัน

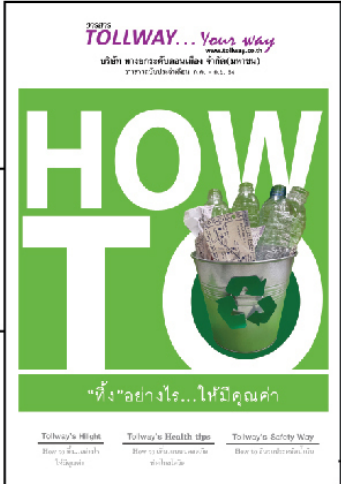
Editor's Note

สวัสดีผู้ใช้ทางฯทุกท่าน แม้ช่วงนี้มาตรการทางรัฐจะปรับมาตรการผ่อนปรนเพิ่มเติม ทำให้หลายท่านได้เริ่มเดินทางออกมาทำงานบ้างแล้ว แต่ในช่วง Work from home ที่ผ่านมา เชื่อว่าทุกบ้านต้องมีขยะที่เกิดจากภารกิจในชีวิตประจำวัน อย่างเช่น ขวดน้ำ และกระดาษ ซึ่งขยะทั้งสองสิ่งนี้สามารถนำมารีไซเคิลและทำให้เกิดประโยชน์สูงสุด แถมยังช่วยลดปัญหาด้านสิ่งแวดล้อมอีกด้วย Mr.Tollway ขอเสนอ How to ทิ้งขยะอย่างไรให้มีคุณค่า ในแบบฉบับของ Tollway ผู้ใช้ทางฯ สามารถร่วมบริจาคให้กับตอนเมืองโทล์เวย์ และสามารถติดตามจุดรับบริจาคทั้งขวดและกระดาษได้ในวารสารฉบับนี้ครับ

มาร่วมรักษ์โลกไปกับโทล์เวย์ นะครับ

Contents

Tollway's Cover	3	10	Tollway's Health tips
Tollway's Hilight	4	12	Tollway Safety Way
		14	Tollway's News



The image shows the cover of a magazine titled "HOW TO" with a recycling bin full of plastic bottles and paper. The cover includes the text "TOLLWAY... Your way" and "TOLLWAY" in large letters. Below the bin, it says "ทิ้ง"อย่างไง...ให้มันคุ้มค่า" (How to throw away... so it's worth it). At the bottom, there are three columns: "Tollway's Hilight", "Tollway's Health tips", and "Tollway's Safety Way".

“Waste is valuable just choose to leave in the right place

ขยะจะมีคุณค่า...แค่เลือกอยู่ให้ถูกที่”

ขวดน้ำ กระดาษ เสื้อผ้า หลอดน้ำ เป็นสิ่งของเหลือใช้
จากชีวิตประจำวันไม่ว่าจะเป็นที่บ้านหรือที่ทำงาน
ซึ่งหากเราทิ้งขยะเหล่านี้รวมกันจะไม่สามารถนำขยะ
เหล่านี้กลับมาใช้ได้อีก หากสะสมเป็นจำนวนมาก
อาจจะสร้างปัญหาสิ่งแวดล้อม ส่งผลกระทบต่อคน
และสัตว์ได้ ซึ่งในความเป็นจริงแล้วขยะเหล่านี้หากมี
การคัดแยกแบ่งประเภทของขยะจะสามารถนำไป
ใช้ประโยชน์ต่อไปได้อีกมากมาย
การคัดแยกขยะจากสิ่งของเหลือใช้ในชีวิตประจำวัน
นับว่าเป็นจุดเริ่มต้นใกล้ตัวที่จะสามารถช่วยลดปริมาณ
ขยะและเพิ่มคุณค่าจากขยะได้อีกครั้ง
วันนี้ Mr.Tollway จะแนะนำโครงการดีๆ ที่ทำให้
เราได้ช่วยลดปริมาณขยะ ช่วยโลก นำขยะไปอยู่ให้ถูกที่
สร้างคุณค่าจากขยะ และอาจจะได้บุญเป็นของแถม
อีกด้วยครับ

#How to
ทิ้ง

#กระดาษ

#ขวด

#Tollway's Hilight

ขวด PET 1



#โพลีเอทิลีนก็รับขวดนะ
#รักษโลกลงกับโพลีเอทิลีน

จากรายงานของกรุงเทพมหานคร เรามีปริมาณขยะพลาสติกทั้งหมด 3,440 ตัน/วัน ซึ่งเป็นจำนวนตัวเลขที่สูงมาก และหนึ่งในนั้นคือ ขวดน้ำดื่มใสที่สามารถรีไซเคิลได้ 100% เพียงแค่ทุกคนรู้จักใช้และทิ้งถูกวิธีจะเป็นอีกก้าวสำคัญในการช่วยลดขยะและใช้ทรัพยากรอย่างคุ้มค่าที่สุด ดอนเมืองโทลล์เวย์จึงเปิดพื้นที่ร่วมรับขวดพลาสติกภายใต้โครงการโทลล์เวย์ รับขวด ช่วยหมอม ด้วยการเปิดรับบริจาคขวดพลาสติกใสที่ใช้แล้ว ใต้ขวดเขียนคำว่า PET หรือสัญลักษณ์รีไซเคิลเบอร์ หมายเลข 1 เพื่อนำไปทำชุด PPE แบบสามารถนำกลับมาใช้ใหม่ (สามารถใช้ซ้ำได้ประมาณ 20 ครั้ง) นอกจากนี้จะเป็นส่วนหนึ่งในการช่วยเหลือสนับสนุนการทำงานของบุคลากรทางการแพทย์แล้ว ยังเป็นส่วนหนึ่งในการกำจัดขยะพลาสติกที่เพิ่มมากขึ้นทั้งนี้ ขวดน้ำที่รับ ต้องเป็นขวด PET ที่มีสัญลักษณ์ หมายเลข 1 จึงสามารถบริจาคร่วมกับโครงการนี้ได้

จุดรับขวด PET

1 จุดรับขวด PET
เขตบางนครรับขวดแดง
(ท่าเรือบางนคร)



2 จุดรับขวด PET
อาคารด่านดินแดง



สามารถร่วมบริจาคได้ตั้งแต่วันที่ - 30 ธันวาคมนี้ นะครับ

#How to ก่อนส่งต่อ



กระดาษ



#ไทลด์เวย์ก็รับกระดาษนะ
#รักษโลกไปกับไทลด์เวย์

ขยะที่เกิดจากการใช้กระดาษมีมากถึง 2.47 ล้านตัน/ปี
 มากกว่า 50% ไม่ได้นำส่งไปรีไซเคิลที่โรงงานทำให้ต้อง
 มีการนำเข้าเศษกระดาษจากต่างประเทศมารีไซเคิลแทน
 ดอนเมืองโทลล์เวย์ จึงเปิดรับบริจาคกระดาษ เช่น
 ใบเสร็จกระดาษ A4 , กระดาษสมุดจดที่ใช้แล้ว
 (ยกเว้น กระดาษลัง กระดาษกล่องนม) เพื่อนำมา
 รีไซเคิล ไปผลิตเป็นสมุดเขียนมอบให้กับน้องๆ
 นักเรียนในโรงเรียนที่ขาดแคลนภายใต้โครงการ
 “สมุด Green Way”



How to คัดกระดาษ

 <p>✓ กระดาษ A4</p>	 <p>✓ ใบเสร็จรับเงินต่างๆ</p>	 <p>✓ สมุด</p>
 <p>✓ กระดาษหนังสือพิมพ์</p>	 <p>✓ วารสาร/นิตยสาร</p>	
 <p>✗ กระดาษลัง</p>	 <p>✗ กล่องนมและบรรจุภัณฑ์ใส่อาหาร</p>	<p>ยกเว้น</p>

(*ข้อมูลจากโครงการกระดาษเพื่อต้นไม้มูลนิธิศูนย์สื่อเพื่อการพัฒนา)

จุดตั้งกล่องรับบริจาค ใบเสร็จค่าผ่านทาง และกระดาษในโครงการ สมุด Green Way



1. บริษัท ทางยกระดับดอนเมือง จำกัด (มหาชน)
2. อาคารด้านดินแดง - ขาออก (ทางยกระดับดอนเมือง) หน้าศูนย์อำนวยการ
3. ฟิวเจอร์พาร์ครังสิต บริเวณประตูทางเข้า-ออกลานจอดรถ ฟิวเจอร์พาร์ครังสิต โซนลานน้ำพุ ชั้น 1 และ 2
4. มหาวิทยาลัยเทคโนโลยีราชมงคลพระนคร (เทเวศร์) คณะเทคโนโลยีสื่อสารมวลชน ชั้น 1 บริเวณบันได
5. มหาวิทยาลัยเกษตรศาสตร์ (บางเขน) อาคารเฉลิมพระเกียรติ 4 (ศูนย์เรียนรวม 4) ชั้น 1 บริเวณบันได
6. มหาวิทยาลัยเทคโนโลยีราชมงคลตะวันออก วิทยาเขตจักรพงษ์ภูวนารถ บริเวณศูนย์อาหาร
7. มหาวิทยาลัยเทคโนโลยีราชมงคลธัญบุรี สำนักอธิการบดี ชั้น 1 หน้าลิฟต์
8. มหาวิทยาลัยหอการค้าไทย อาคาร 1 ชั้น 1 หน้าห้อง IDE
9. สำนักงานเขตดอนเมือง ชั้น 1 หน้าจุดบริการถ่ายเอกสาร
10. สำนักงานเขตหลักสี่ ชั้น 1 หน้าจุดบริการถ่ายเอกสาร
11. บริษัท ปตท. จำกัด (มหาชน) อาคารสำนักงานใหญ่ ชั้น 1 หน้าลิฟต์
12. บริษัท อสมท. จำกัด (มหาชน) บริเวณอาคารอำนวยการและตึกออกอากาศ
13. มหาวิทยาลัยราชภัฏพระนคร อาคารฝึกประสบการณ์วิชาชีพเชิงบูรณาการ
14. เซียร์ รังสิต ชั้นใต้ดิน หน้า Tops Supermarket
15. สำนักงานเทศบาลเมืองคูคต บริเวณหน้าทางเข้าอาคาร
16. สำนักงานเขตสายไหม ชั้น 1 บริเวณประตูทางเข้าฝั่งซ้ายมือ
17. สำนักงานเทศบาลนครรังสิต บริเวณประตูทางเข้าฝั่งซ้ายมือ
18. มหาวิทยาลัยศรีปทุม หน้าอาคารกิจกรรมนักศึกษา
19. วิทยาลัยเทคนิคดอนเมือง ชั้น 1 หลังเสาธง

หรือจัดส่งพัสดุได้ที่ แผนกสื่อสารองค์กรฯ (Green Way)

บมจ.ทางยกระดับดอนเมือง 40/40 ถนนวิภาวดีรังสิต แขวงสามมิง
เขตดอนเมือง กรุงเทพฯ 10210

#How to

เริ่มลงมือ

Start

1. ตรวจสอบขยะที่บ้านและที่ทำงานมีขยะแบบใดบ้าง
สามารถคัดแยกได้หรือไม่
2. หาพื้นที่ ที่เหมาะสมเพื่อเก็บคัดแยก ไม่วางเกะกะ
3. คัดแยกขยะให้เป็นสัดส่วน เช่นขยะประเภทเดียวกัน
ชนิดเดียวกันไว้รวมกัน เป็นต้น
4. ขวดพลาสติก กระจก ครอบ ครอบ ล้างก่อนคัดแยก เพื่อหลีกเลี่ยง
ความหมักหมมของเศษอาหารหรือน้ำหวานที่ติดมาจากขวด
และครอบ และป้องกันแมลงต่าง ๆ
5. หาข้อมูลสถานที่รับบริจาคสิ่งของเหลือใช้ เช่น ดอนเมืองโทลล์เวย์
เปิดรับขวดพลาสติกใส กับ กระจกที่ใช้แล้ว ,มูลนิธิกระจกเงา
เปิดรับเสื้อผ้าเก่า ของใช้อื่น ๆ เป็นต้น
6. ขยะอันตรายบางชนิด เช่น หลอดไฟ ถ่านไฟฉาย
ควรแยกทิ้งชัดเจน เพราะจะมีหน่วยงานเฉพาะที่จะเปิดรับ
วัสดุประเภทนี้

finish

“ไม่มีอะไรที่ยากไปกว่า พวกเราเริ่มลงมือทำ
เพียงแค่นี้ เราก็สามารถช่วยรักษาสิ่งแวดล้อมไปพร้อมกัน”

#รักษ์โลกไปกับโทลล์เวย์

#How to เที่ยวแบบปลอดภัย ห่างไกลโควิด-19

มาตรการล็อกดาวน์จากสถานการณ์การระบาด
ของเชื้อโควิด-19 ผ่อนคลายลง หลายคนก็จึงเริ่ม
วางแผนเดินทางท่องเที่ยวภายในประเทศกันบ้างแล้ว
แต่สิ่งสำคัญแม้จะมาตรการจะผ่อนคลายน
การต้องอย่าตก ปฏิบัติตามมาตรการความ
ปลอดภัยด้านสาธารณสุขกันนะครับ

Mr.Tollway จะมาเสนอ How to
เที่ยวอย่างไร ให้ปลอดภัย
จาก COVID กัน นะครับ



1

ระหว่างเดินทางอยู่ในรถก็ต้อง
ใส่หน้ากากอนามัยด้วยเสมอ
ไม่ว่าจะเป็นการจอดชำระค่า
ผ่านทางด่วน หรือ การจอดแวะ
ซื้ออาหารแบบ Drive Thru ก็ตาม



2

พกอุปกรณ์ป้องกันเชื้อไวรัสให้เพียงพอ
ก่อนออกทริปทุกครั้ง



3

เลือกวันเดินทางและแหล่งท่องเที่ยวที่สามารถหลีกเลี่ยงความแออัดของการใช้สถานบริการและเป็นสถานที่แบบเปิด อากาศถ่ายเท ปลอดภัย



4

เลือกที่พักที่มีมาตรฐานเรื่องความสะอาดอย่างเคร่งครัด และควรปฏิบัติตามกฎระเบียบของสถานที่ท่องเที่ยวต่างๆ



5

รักษาสุขอนามัยส่วนบุคคล เช่น ล้างมือให้สะอาดด้วยน้ำและสบู่ หรือใช้เจลแอลกอฮอล์ 70% ขึ้นไปทุกครั้งก่อนรับประทานอาหาร และหลังการเข้าห้องน้ำสาธารณะ เป็นต้น



6

หันมาใช้ของส่วนตัว เช่น ช้อนส้อม แก้วน้ำ ถูผ้า นอกจากปลอดภัยแล้ว ยังช่วยรักษาโลกอีกด้วย



7

ที่สำคัญที่สุด คือ เว้นระยะห่างระหว่างกัน เพื่อความปลอดภัยนะคะ 11

#How to

ขับรถเที่ยว

ให้ประหยัดน้ำมัน



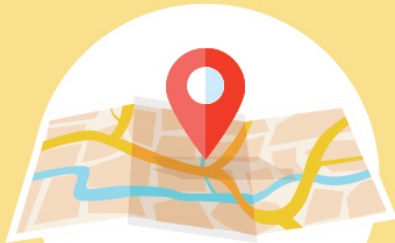
ในช่วงภาวะราคาน้ำมันปรับตัวขึ้นอย่างเรื่อย ๆ
แต่เรายังคงต้องมีการใช้รถเพื่อเดินทาง
ทั้งเดินทางไปทำงาน ไปทำธุระส่วนตัวต่าง ๆ
รวมถึงเดินทางไปท่องเที่ยว

Mr.Tollway ขอแนะนำ 7 วิธี
ง่าย ๆ ที่สามารถช่วยประหยัดน้ำมัน
เพื่อช่วยประหยัดเงินในกระเป๋า
ของเพื่อน ๆ กันนะคะ



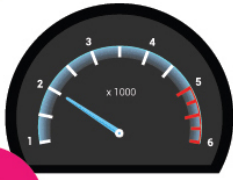
1

ไม่บรรทุกของ
เกินจำเป็น



2

วางแผนก่อนเดินทาง



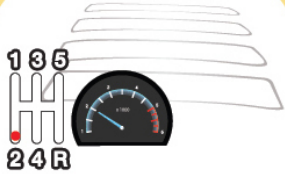
3

ไม่เร่งเครื่องยนต์
มากเกินไปขณะออกตัว



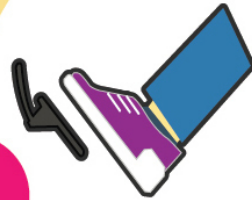
4

ขับรถ
ด้วยความเร็วคงที่



5

ใช้เกียร์ให้สัมพันธ์
กับความเร็ว



6

ใช้การชะลอ
แทนการแตะเบรก



7

หมั่นตรวจเช็ค
สภาพรถยนต์

สำคัญที่สุดควรตรวจสอบสภาพรถยนต์ตามระยะที่กำหนด และก่อนเดินทางควรเช็คสภาพรถเบื้องต้น เช่น ลมยาง แบตเตอรี่ หม้อน้ำ และน้ำมันเครื่องกันด้วยนะครับ



ทุกเวลา คือ การให้

ดร.ศักดิ์ดา พรธณไวย (ที่ 2 จากขวา) รองกรรมการผู้จัดการสายธุรกิจและการเงิน บริษัท ทางยกระดับดอนเมือง จำกัด (มหาชน) เป็นตัวแทนมอบเงินจากโครงการ **Tollway Better Way ทุกเวลาคือการให้** หลังได้รับเงินสมทบจากผู้ใช้งานจำนวน 12 สดางค์/เที่ยว รวมเป็นเงิน 300,000 บาท เพื่อร่วมสมทบทุนจัดซื้ออุปกรณ์ทางการแพทย์ ให้กับรพ.ธรรมศาสตร์เฉลิมพระเกียรติ โดยมี รศ.นพ.พลุทธิ์ ต่ออุดม (ที่ 2 จากซ้าย) ผอ.รพ.ธรรมศาสตร์เฉลิมพระเกียรติ เป็นผู้รับมอบ



มอบเตียงกระดาน

คุณอัจฉรา เจริญพร ผู้อำนวยการฝ่ายทรัพยากรมนุษย์ และสื่อสารองค์กร บมจ.ทางยกระดับดอนเมือง เป็นตัวแทนบริษัทฯ ส่งมอบเตียงกระดานจำนวน 200 เตียงให้กับรพ.มงกุฎวัฒนะและรพ.สนามใต้ร่มพระบารมี ซึ่งเป็นรพ.เครือข่าย เพื่อเพิ่มปริมาณเตียงในการรองรับจำนวนผู้ป่วยติดเชื้อโควิด-19 โดยมีคุณวราสนา อิ่มเงิน รองหัวหน้าฝ่ายการพยาบาลผู้ป่วยใน รพ.มงกุฎวัฒนะ เป็นตัวแทนรับมอบ ณ รพ.มงกุฎวัฒนะ ถ.แจ้งวัฒนะ

Tollway Better Way

โทลล์เวย์ร่วมสู้ภัยโควิด



บมจ.ทางยกระดับดอนเมือง ร่วมปันน้ำใจ ให้สังคมไทย นำโดยคุณอัจฉรา เจริญพร ผู้อำนวยการฝ่ายทรัพยากรมนุษย์และสื่อสารองค์กร มอบเงินสนับสนุนการจัดซื้อเครื่องมือและอุปกรณ์ทางการแพทย์เพื่อช่วยเหลือผู้ป่วย COVID-19 ให้แก่ 3 โรงพยาบาล ได้แก่ รพ.ทหารผ่านศึก, รพ.ราชวิถี 2 และสถาบันธัญญารักษ์ นอกจากนี้ยังมอบนาฬิกาข้อมือให้กับศูนย์บริการสาธารณสุข 53 ทั้งสองห้อง เพื่อให้บุคลากรทางการแพทย์นำไปใช้ดูแลผู้ป่วย Home Isolation รวมไปถึงร่วมสนับสนุนน้ำดื่มให้กับครัวหอการค้าไทยเพื่อบุคลากรทางการแพทย์และประชาชนที่มารับบริการฉีดวัคซีนในเขตททม



รถ 4 ล้อ ช้อคูปอง

ลด 5%

คูปองโทลล์เวย์ สะดวก รวดเร็ว ไม่ต้องรอเงินทอน

ช้อคูปอง
ได้ที่

- บมจ.ทางยกระดับดอนเมือง
- ตู้เก็บค่าผ่านทางทุกด่านทุกตู้
- ฟิวเจอร์พาร์ค รังสิต
- เซียร์ รังสิต

Tollway Call Center
1233

สอบถามข้อมูล • แจ้งปัญหา • เหนื่อยฉุกเฉิน

1. ให้บริการตลอด 24 ชั่วโมง
2. ให้บริการสอบถามข้อมูลแก่ผู้ใช้ทางยกระดับดอนเมือง ทั้งข้อมูลทั่วไปและข้อมูลเกี่ยวกับสภาพการจราจร
3. รับแจ้งเหตุฉุกเฉินและอุบัติเหตุบนทางยกระดับดอนเมือง
4. อำนวยความสะดวกและให้ความช่วยเหลือแก่ผู้ใช้ทางยกระดับดอนเมือง
5. รับแจ้งปัญหา ร้องเรียน ข้อเสนอแนะ และพร้อมดำเนินการแก้ไขเรื่องร้องเรียนบนทางยกระดับดอนเมือง



TOLLWAY... Your way
ทางเลือกที่เห็นค่า เวลาของคุณ