



พระเมรุมาศในหลวงรัชกาลที่ 9

ราชประเพณีสำคัญเพื่อเฉลิมพระเกียรติสูงสุดแด่พระมหากษัตริย์

วารสาร
TOLLWAY... Your way
www.tollway.co.th

บริษัท ทางยกระดับดอนเมือง จำกัด(มหาชน)

วารสารฉบับประจำเดือน ต.ค.- ธ.ค. 60

พระเมรุมาศในหลวงรัชกาลที่ 9

ราชประเพณีสำคัญเพื่อเฉลิมพระเกียรติสูงสุดแด่พระมหากษัตริย์



ยอดเขาพระสุเมรุ

เป็นคติความเชื่อที่ว่าบนเขาพระสุเมรุ เป็นที่ตั้งของสวรรค์ชั้นดาวดึงส์ มีโพชนต์ปราสาทอยู่กลางเมือง

พระราชพิธีพระบรมศพ เป็นราชประเพณีสำคัญ จัดขึ้นเพื่อเฉลิมพระเกียรติสูงสุดแด่พระมหากษัตริย์ตามความเชื่อที่ว่า พระมหากษัตริย์เป็นดังสมมติเทพ อวตารลงมายังโลกมนุษย์เพื่อคุ้มครองให้ประชาชนอยู่เย็นเป็นสุข เมื่อสวรรคตก็เสด็จกลับสรวงสวรรค์ จากธรรมเนียมปฏิบัติตั้งแต่สมัยกรุงศรีอยุธยา มีการจัดพระราชพิธีพระบรมศพอย่างยิ่งใหญ่หลายขั้นตอนตั้งแต่การทรงนำพระบรมศพ กระทั่งถึงขั้นตอนการจัดงานพระบรมศพ พระราชพิธีถวายพระเพลิงพระบรมศพ เริ่มตั้งแต่การก่อสร้างพระเมรุมาศ และเครื่องประกอบต่าง ๆ เช่น พระโกศจันทน์ การบูรณปฏิสังขรณ์ราชรถ ราชยาน เป็นต้น การสร้างพระเมรุมาศแต่ละสมัยจะแตกต่างกันออกไป

ในพระราชพิธีถวายพระเพลิงพระบรมศพพระบาทสมเด็จพระปรมินทรมหาภูมิพลอดุลยเดช บรมนาถบพิตร ในหลวงรัชกาลที่ 9 พระเมรุมาศก็ยังยึดถือตามคติความเชื่อ และโบราณราชประเพณี อีกทั้งยังคงแก่นความสำคัญในการสะท้อนความจงรักภักดีของปวงชนชาวไทยที่มีต่อ

ต่อพระองค์ท่าน ผ่านส่วนประกอบต่าง ๆ ที่ทำให้พระเมรุมาศสมพระเกียรติที่สุด ในการสร้างพระเมรุมาศตามแบบโบราณราชประเพณีของไทยนั้นได้รับอิทธิพลมาจากความเชื่อในศาสนาพราหมณ์ที่เปรียบพระมหากษัตริย์เป็นสมมติเทพ สถิตบนเขาพระสุเมรุ เมื่อสวรรคตจึงต้องมีการตั้งพระบรมศพบนพระเมรุมาศเพื่อเป็นการส่งพระวิญญาณกลับสู่เขาพระสุเมรุดังเดิมนั้นพระเมรุมาศจะต้องมีลักษณะคล้ายเขาพระสุเมรุที่รายล้อมด้วยสัตว์หิมพานต์ อีกทั้งยังต้องแสดงถึงลักษณะเฉพาะประจำพระองค์ของพระมหากษัตริย์ที่สวรรคต

การสร้างพระเมรุมาศตามแบบโบราณราชประเพณีนั้นต้องอาศัยการออกแบบจากช่างผู้เชี่ยวชาญเรื่องศิลปกรรมชั้นเอกของชาติ ซึ่งต้องเป็นผู้ที่ได้รับการถ่ายทอดวิชาความรู้อย่างถูกต้องเกี่ยวกับคติความเชื่อ อีกทั้งต้องมีฝีมือชั้นยอดในการออกแบบรูปลักษณ์สถาปัตยกรรมและลวดลายประดับตกแต่งที่วิจิตรงดงามสมพระเกียรติของพระมหากษัตริย์

“บุษบก 9 ยอด” พระเมรุมาศรัชกาลที่ 9

ฐานชालาชั้นที่ 4 ฐานชั้นบนสุด ที่จุดกึ่งกลางมี “บุษบกองค์ประธาน” เป็นที่ประดิษฐานพระบรมโกศเป็นอาคารทรงบุษบกยอดมณฑป เเชิงกลอน 7 ชั้น ภายในเป็นที่ตั้งของพระจิตกาธาน (เชิงตะกอน) ที่ประดิษฐานพระบรมโกศ ผนังโดยรอบเปิดโล่ง ติดตั้งพระวิสูตร (ผ้าม่าน) และฉากบังเพลิงเขียนภาพพระนารายณ์อวตารตอนบน และภาพโครงการอันเนื่องมาจากพระราชดำริ ส่วนฐานบุษบกประธานประดับเทพพนม 28 องค์โดยรอบ ถัดลงมาเป็นครุฑยุคนาคโดย รอบรองรับด้วยฐานสิงห์ ยอดบนสุดประดิษฐานพระนพปฎลมหาเศวตฉัตร (ฉัตรขาว 9 ชั้น)

ฐานชालาชั้นที่ 3 ประดับประติมากรรมเทพชุมนุม 132 องค์โดยรอบ รองรับด้วยฐานสิงห์โดยมุมทั้ง 4 ของฐานชालาชั้นที่ 3 เป็นที่ตั้งของช่าง 4 องค์ อาคารทรงบุษบกเชิงกลอน 5 ชั้น สำหรับพระพิธีธรรม 4 ลำรับ (1 ลำรับจะมีพระสงฆ์ 4 รูป) นั่งสวดพระอภิธรรมเวียนกันไปตั้งแต่พระบรมศพประดิษฐานบนพระจิตกาธาน กระทั่งถวายพระเพลิงพระบรมศพแล้วเสร็จ

ฐานชालาชั้นที่ 2 มีหอเปลื้องทรงบุษบก 4 องค์ ตั้งอยู่ในมุมทั้งสี่ จัดเก็บพระโกศทองใหญ่ พระโกศจันทน์ และอุปกรณ์สำหรับงานพระราชพิธี

ฐานชาลาชั้นที่ 1 (ล่างสุด)
มีฐานสิงห์เป็นรั้วราชวัตรฉัตร แสดงอาณาเขตพระเมรุมาศ มีเทวดานั่งคุกเข่า และมุมทั้งสี่ของฐานมีประติมากรรมท้าวจตุโลกบาลประทับยืนหันหน้าเข้าสู่บุษบกองค์ประธาน พื้นรอบฐานพระเมรุมาศมีสระอินดาดทั้ง 4 ทิศ และเขามอจำลอง ภายในสระตกแต่งด้วยประติมากรรมสัตว์หิมพานต์มากมาย

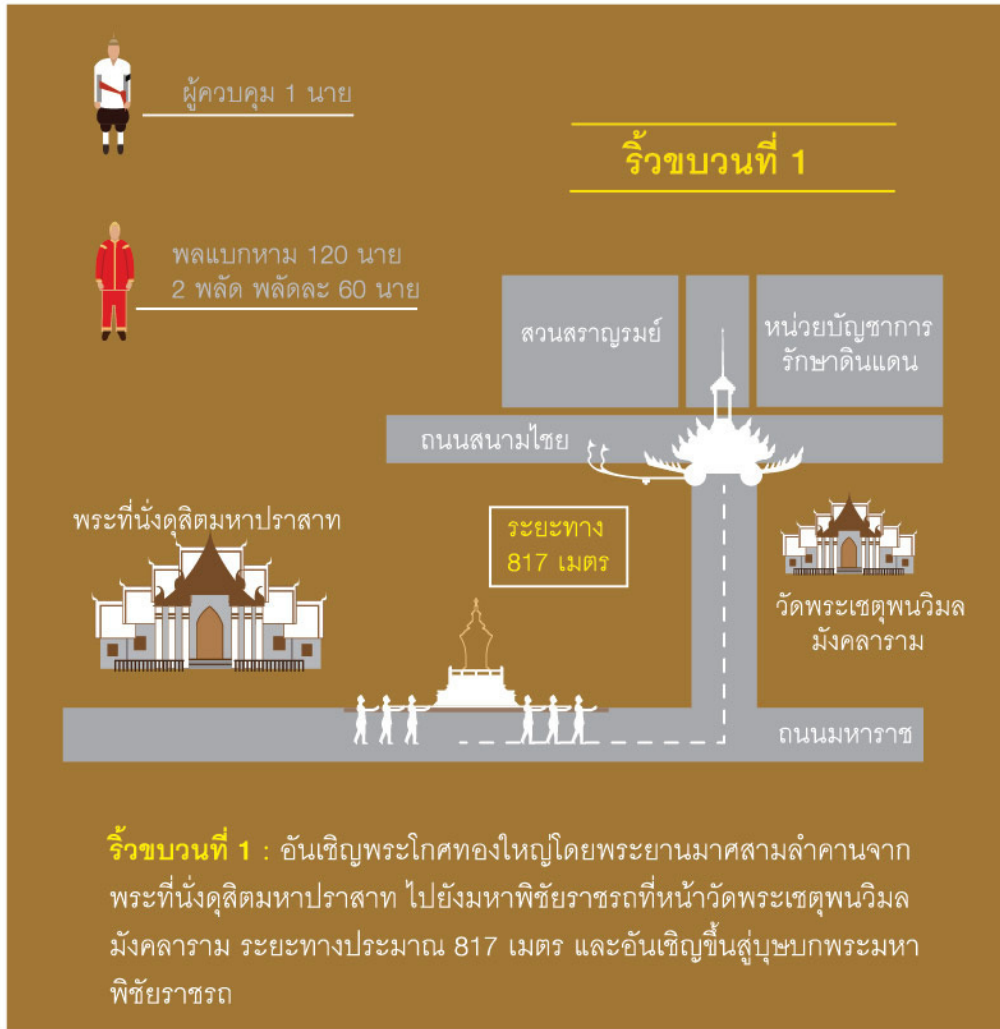


การออกแบบพระเมรุมาศ “พระบาทสมเด็จพระปรมินทรมหาภูมิพลอดุลยเดช บรมนาถบพิตร” ในหลวงรัชกาลที่ 9 นั้น กรมศิลปากรได้ยึดหลักแนวคิดโดยคำนึงถึงความสมพระเกียรติตามหลักโบราณราชประเพณี โดยมีขนาดสูง 50.49 เมตร ประกอบด้วยอาคารทรงบุษบก 9 องค์ ตั้งอยู่บนฐานรูปสี่เหลี่ยมจัตุรัส 4 ชั้น มีบันไดทางขึ้น 4 ทิศ ด้านตะวันตกหันหน้าเข้าพระที่นั่งทรงธรรม ทิศเหนือติดตั้งสะพานเกริน สำหรับเชิญพระบรมโกศจากราชรถปืนใหญ่ขึ้นพระเมรุมาศ ซึ่งประกอบด้วยส่วนต่างๆ ดังนี้



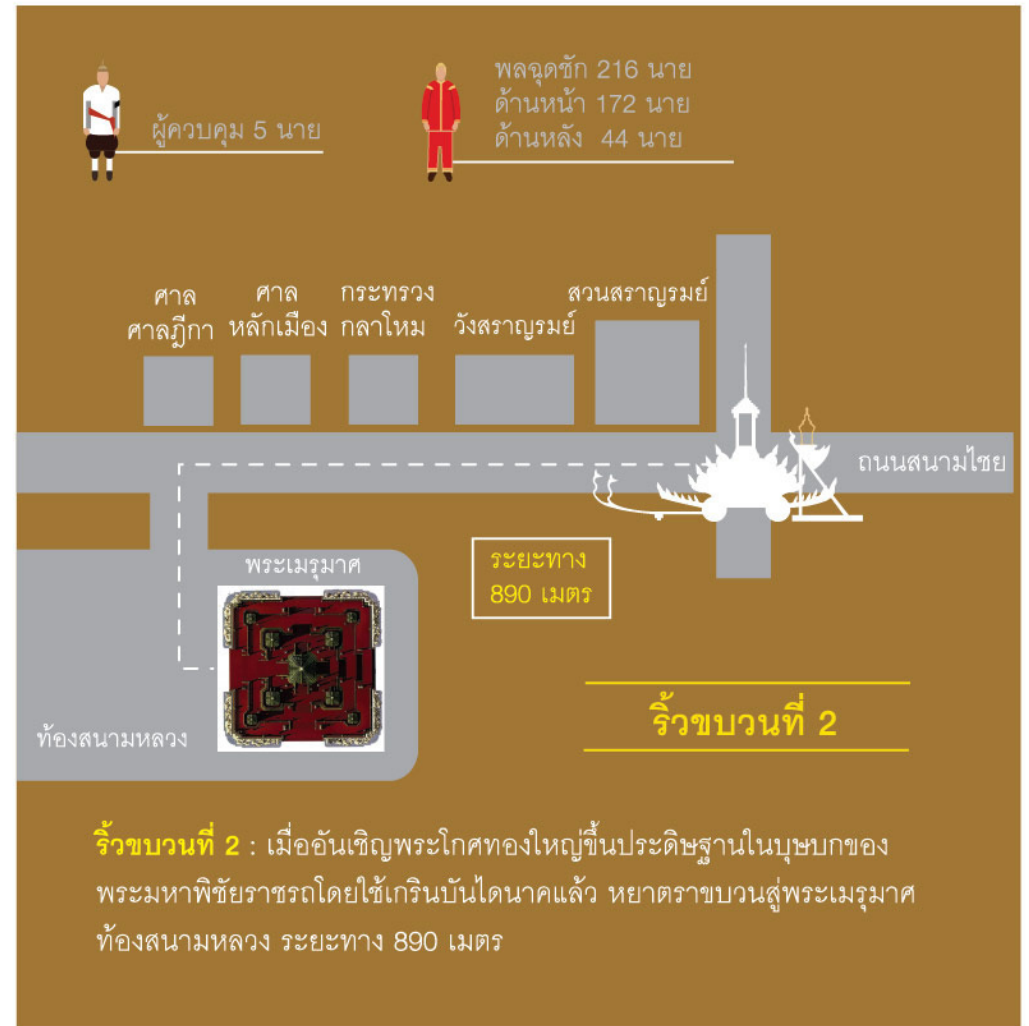
ขบวนพระบรมราชอิสริยยศ

การอัญเชิญพระบรมศพจากพระมหาปราสาทไปสู่พระเมรุมาศ หรืออัญเชิญพระบรมอัฐิจากพระเมรุมาศ มาสู่พระบรมมหาราชวัง พระบรมราชสรีรางคารไปบรรจุหรือลอยพระอังคาร ตามโบราณกาลจะอัญเชิญด้วยขบวนพระราชอิสริยยศ ซึ่งเรียกว่า “ริ้วขบวน” โดยแต่ละริ้วขบวนมีคนหาม คนอุ้มชกจำนวนมากพร้อมด้วยเครื่องประกอบพระอิสริยยศ



■ **พระยานมาศสามลำคาน** ใช้สำหรับอัญเชิญพระบรมโกศทองใหญ่ ทรงพระบรมศพจากพระที่นั่งดุสิตมหาปราสาท มาประดิษฐานบนพระมหาพิชัยราชรถและอัญเชิญพระบรมโกศทองใหญ่ทรงพระบรมศพจากมหาพิชัยราชรถวนอุตราวัฏ (เวียนซ้าย) รอบพระเมรุมาศ 3 รอบ

การจัดริ้วขบวนเครื่องประกอบพระบรมราชอิสริยยศในพระราชพิธีถวายพระเพลิงพระบรมศพ พระบาทสมเด็จพระปรมินทรมหาภูมิพลอดุลยเดช บรมนาถบพิตร มีขบวนพระบรมราชอิสริยยศ จำนวน 6 ริ้วขบวน โดยมีการบูรณะตกแต่งราชรถ ราชยาน และเครื่องประกอบพระบรมราชอิสริยยศ เพื่อให้พร้อมสำหรับการอัญเชิญพระบรมศพ พระบรมอัฐิ และพระบรมราชสรีรางคาร โดยขบวนพระบรมราชอิสริยยศ ทั้ง 6 นั้นประกอบด้วย ดังต่อไปนี้



■ **เกรินบันไดนาค** ใช้อัญเชิญพระบรมโกศขึ้นหรือลงจากพระมหาพิชัยราชรถ ขอบฐานแกะสลักลายปิดทองประดับกระจก ท้ายเกรินเป็นพื้นลวดระดับลงมาราวทั้งสองข้างตกแต่งเป็นรูปพญานาค จึงเรียกว่าเกรินบันไดนาค



ผู้ควบคุม 5 นาย



จำนวนพล 40 นาย

พลจุดซัก 30 นาย

พลบังคับเดี่ยว 2 นาย

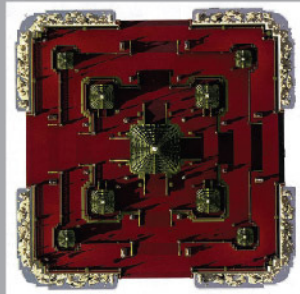
พลประคองกลาง 6 นาย

พลประคองท้าย 2 นาย

รั้วขบวนที่ 3



ระยะทาง
780 เมตร

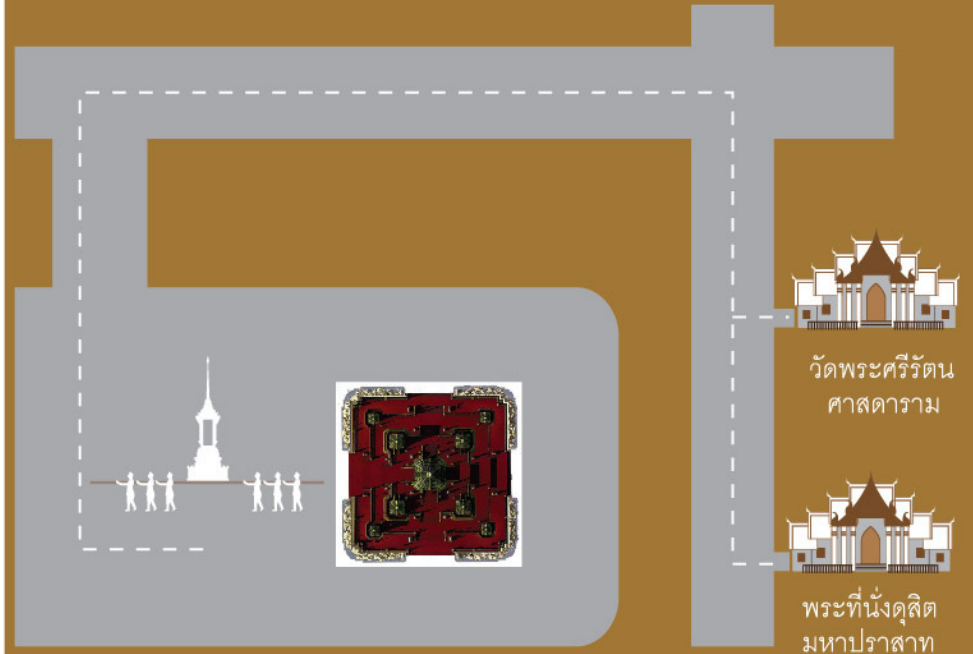


รั้วขบวนที่ 3 : อันเชิญพระโกศทองใหญ่จากพระมหาพิชัยราชรถสู่ราชรถปืนใหญ่ เพื่อเวียนรอบพระเมรุมาศ 3 รอบ ระยะทางรอบละ 260 เมตร ก่อนอันเชิญพระโกศทองใหญ่ขึ้นสู่พระจิตกาธาน

■ **ราชรถปืนใหญ่** ใช้อัญเชิญพระบรมโกศทองใหญ่ทรงพระบรมศพจากพระมหาพิชัยราชรถวนอุตราวัฏ (เวียนซ้าย) รอบพระเมรุมาศ 3 รอบ เริ่มใช้ครั้งแรกสมัยรัชกาลที่ 6 และครั้งหลังสุดในรัชกาลที่ 8 แทนพระยานมาศสามลำคาน โดยราชรถปืนใหญ่จะใช้กับพระบรมศพพระมหากษัตริย์ และพระบรมวงศ์ที่ทรงรับราชการทหารเมื่อครั้งดำรงพระชนม์ชีพอยู่เท่านั้น

ขบวนพระบรมราชอิสริยยศ

รั้วขบวนที่ 4

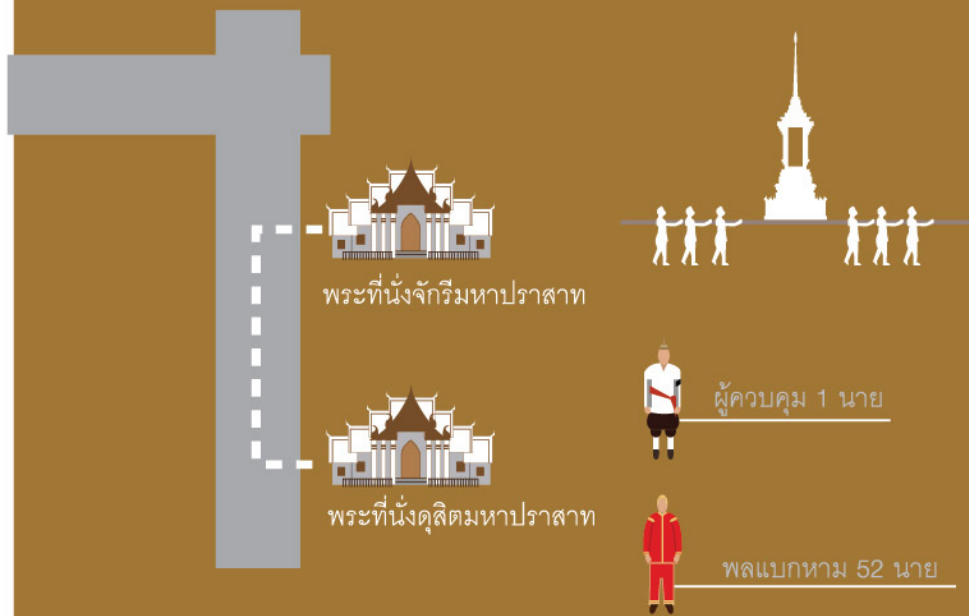


รั้วขบวนที่ 4 : อันเชิญพระโกศพระบรมอัฐิขึ้นประดิษฐานในบุษบกพระที่นั่งราเชนทรยาน และเชิญพระบรมราชสรีรางคารขึ้นประดิษฐานบนพระที่นั่งราเชนทรยานน้อยจากพระเมรุมาศกลับสู่พระบรมมหาราชวัง

■ **พระที่นั่งราเชนทรยาน** พระราชยานทรงบุษบกยกยอดไม้สิบสอง หลังคาซ้อน 5 ชั้น สร้างสมัยรัชกาลที่ 1 เป็นไม้แกะสลักลงรักปิดทองประดับกระจก มีพนักงานฟิงและกระຈังปฏิญาณแกะสลักภาพเทพพนมไว้ตรงกลาง มีรูปครุฑขนาดประดับที่ฐาน มีคานสำหรับหาม 4 คาน ใช้อัญเชิญพระโกศทองคำพระบรมอัฐิพระมหากษัตริย์ หรือพระบรมวงศ์จากพระเมรุมาศไปยังพระบรมมหาราชวัง

ขบวนพระบรมราชอิสริยยศ

ริ้วขบวนที่ 5



ริ้วขบวนที่ 5 : อันเชิญพระโกศพระบรมอัฐิโดยพระที่นั่งราชนทรยาน จากพระที่นั่งดุสิตมหาปราสาท ขึ้นประดิษฐาน ณ พระวิมานพระที่นั่งจักรีมหาปราสาท

ริ้วขบวนที่ 6



ริ้วขบวนที่ 6 : ขบวนกองทหารม้า อันเชิญพระบรมราชสรีรางคารจาก พระศรีรัตนเจดีย์ วัดพระศรีรัตนศาสดาราม ออกจากพระบรมมหาราชวัง ไปยังวัดราชบพิธสถิตมหาสีมาราม และอันเชิญพระบรมราชสรีรางคาร โดยรถยนต์ไปบรรจุ ณ วัดบวรนิเวศราชวรวิหาร

ชีวิตดี เพราะคำสอนพ่อ Father's say Better way

เมื่อวันที่ 31 ตุลาคม 2560 ที่ผ่านมา บริษัท ทางยกระดับดอนเมือง จำกัด (มหาชน) ได้จัดงานตัดสินและประกาศผลรางวัลจากโครงการประกวดคลิปวิดีโอสั้น “CSR Tollway Contest 2017 ชีวิตดี เพราะคำสอนพ่อ Father's say Better Way” การประกวดคลิปสั้นโดยน้อมนำพระราชดำรัสและพระบรมราโชวาท ของพระบาทสมเด็จพระปรมินทรมหาภูมิพลอดุลยเดช ซึ่งในรอบตัดสิน มีคลิปที่ผ่านเข้ารอบทั้งหมด 10 ทีม โดยทั้ง 10 ทีมได้มีโอกาสพบผู้กำกับภาพยนตร์และผู้เชี่ยวชาญด้านการทำสารคดี เพื่อเรียนรู้วิธีการเล่าเรื่องราวและเทคนิคการทำหนังสั้นต่างๆ ภายในงานได้รับเกียรติจาก นายชัยภัฏ เตมียบุตร ผู้อำนวยการฝ่ายสำนักกรรมการผู้จัดการและนางสาวอัจฉรา เจริญพร ผู้อำนวยการฝ่ายทรัพยากรมนุษย์และสื่อสารองค์กร ตัวแทนจากทางดอนเมืองโทลล์เวย์ และผู้กำกับภาพยนตร์จาก GDH ร่วมเป็นคณะกรรมการ ในการตัดสินผู้ชนะในการประกวดในครั้งนี้ ได้แก่ เรื่อง “ระหว่างทาง” ผลงานจากนักศึกษา มหาวิทยาลัยราชภัฏอุดรธานี ที่ได้นำพระบรมราโชวาทเกี่ยวกับการไม่เบียดเบียนและการพยายามร่วมมือกันแก้ไข



หากเห็นอะไรไม่ถูกต้อง มาถ่ายถอดเรื่องราวระหว่างการข้ามถนน ในช่วงระยะเวลาสั้นๆ ว่าเกิดเหตุการณ์อะไรขึ้นซึ่งสามารถนำเสนอออกมาได้ถูกใจคณะกรรมการที่สุด ส่วนรางวัลรองชนะเลิศอันดับที่ 1 ได้แก่ผลงานเรื่อง “ซ็อคโกแลต” จากมหาวิทยาลัยเทคโนโลยีราชมงคล และผลงานรองชนะเลิศอันดับที่ 2 คือ เรื่อง “แบงค์พัน” จากนักเรียนโรงเรียนสายปัญญาฯ รังสิต ซึ่งทั้ง 3 ทีมนี้นอกจากจะได้รับทุนการศึกษาแล้ว ยังได้ร่วมเดินทางไปศึกษาดูงานสถานีโทรทัศน์ชื่อดัง ณ ประเทศญี่ปุ่นเป็นระยะเวลา 5 วัน 3 คืน นอกจากนี้ยังมีกรมอบรางวัล Best Popular View สำหรับเรื่องที่มียอดวิวสูงสุดจำนวน 1 รางวัล ได้แก่ เรื่อง “เด็กชายเกิดวันนี้เป็นคนสุจริต” จากนักศึกษามหาวิทยาลัยกรุงเทพอีกด้วย



ติดตามกิจกรรมและผลงานเพิ่มเติมได้ที่
 ▶ Youtube Channel : CSR Tollway
 ▶ Facebook : Csr Tollway Contest



โกลเวย์..ร่วมถวายผ้าพระกฐิน

เมื่อวันที่ ๒๑ ตุลาคม ๖๐ บริษัท ทางยกระดับดอนเมือง จำกัด(มหาชน) ได้ร่วมอนุโมทนาถวายผ้าพระกฐินพระราชทาน เพื่อร่วมสมทบทุนในการสร้างอาคารเฉลิมพระเกียรติ ๘๔ พรรษา ณ วัดเสมียนนารี พระอารามหลวง ซึ่งได้ดำเนินการลู่วงเรียบร้อยแล้ว ซึ่งในปี ๒๕๖๐ นี้ บริษัท ทางยกระดับดอนเมือง จำกัด (มหาชน) นำโดยคุณธำนิษฐา พานิชชีวะพร้อมคณะผู้บริหารและพนักงาน ร่วมนำปัจจัยถวายฯ จากเงินทำบุญของพนักงานและหน่วยงานภายนอกรวมเป็นจำนวนทั้งสิ้น ๒๙๘,๘๘๘ บาท



โกลเวย์...มอบน้ำดื่มและพัด

เมื่อเร็ว ๆ นี้ นางสาวอัจฉรา เจริญพร ผู้อำนวยการฝ่ายทรัพยากรมนุษย์และสื่อสารองค์กร เป็นตัวแทนผู้บริหาร บริษัท ทางยกระดับดอนเมือง จำกัด (มหาชน) ส่งมอบน้ำดื่มจำนวน 1,200 ขวด และพัดจำนวน 400 ชิ้น ให้กับตัวแทนจากสำนักงานเขตจตุจักร เพื่อนำไปแจกจ่ายแก่ประชาชนที่หลังไหลมาร่วมในงานพิธีวางดอกไม้จันทน์ เนื่องในงานพระราชพิธีถวายพระเพลิงพระบรมศพ ในหลวงรัชกาลที่๑๐ ในวันที่ 26 ต.ค. 60 ณ วัดเสมียนนารี พระอารามหลวง



มอบกระทงขนมปัง

เมื่อวันที่ 2 พฤศจิกายน 2560 ดอนเมืองโทลล์เวย์ ได้จัดกิจกรรมขอบคุณผู้ใช้ทางฯ มอบกระทงขนมปังเพื่อยกระดับสิ่งแวดล้อม ร่วมสืบสานประเพณีไทย และแทนคำขอบคุณที่ไว้วางใจใช้บริการของดอนเมืองโทลล์เวย์ด้วยดีเสมอมา จัดขึ้น ณ ด้านดินแดง 1 และ ด้านอนุสรณ์สถาน 2



โกลเวย์...สนับสนุนโครงการค่ายสู่ฝัน

เมื่อเร็ว ๆ นี้ นางสาวอัจฉรา เจริญพร ผู้อำนวยการฝ่ายทรัพยากรมนุษย์และสื่อสารองค์กร เป็นตัวแทนผู้บริหาร บริษัท ทางยกระดับดอนเมือง จำกัด (มหาชน) มอบเงินสนับสนุนและสมุดกรีนเวย์ ในโครงการเพื่อร่วมเป็นส่วนหนึ่งในการขับเคลื่อนพลังแห่งความดี และเผยแพร่ความรู้ให้แก่ชุมชนผ่านโครงการค่ายสู่ฝัน...วันอัจฉริยะ ให้แก่นักศึกษาคณะวิทยาศาสตร์ มหาวิทยาลัยศรีนครินทรวิโรฒ

Tollway Call Center 12333

สอบถามข้อมูล • แจ้งปัญหา • เหตุฉุกเฉิน



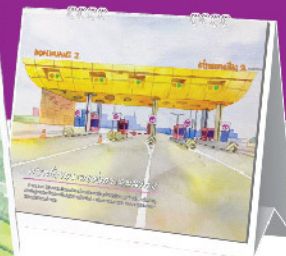
TOLLWAY... Your Way
ทางเลือกที่เห็นค่า เวลาของคุณ

1. ให้บริการตลอด 24 ชั่วโมง
2. ให้บริการสอบถามข้อมูลแก่ผู้ใช้ทางยกระดับดอนเมือง ทั้งข้อมูลทั่วไปและข้อมูลเกี่ยวกับสภาพการจราจร
3. รับแจ้งเหตุฉุกเฉินและอุบัติเหตุบนทางยกระดับดอนเมือง
4. อำนวยความสะดวกและให้ความช่วยเหลือแก่ผู้ใช้ทางยกระดับดอนเมือง
5. รับแจ้งปัญหา ร้องเรียน ข้อเสนอแนะ และพร้อมดำเนินการแก้ไขเรื่องร้องเรียนบนทางยกระดับดอนเมือง

ร่วมเดินทางไปกับ ทอล์คเวย์



ปฏิทินตั้งโต๊ะ บันทึกการเดินทางของทอล์คเวย์
ขนาด 8 x 10 นิ้ว สไตล์สีน้ำสวยใสจากทอล์คเวย์



กติกาง่ายๆ เพียง

เพียงคุณถ่ายภาพกับใบเสร็จรับเงินและบรรยายใต้ภาพ
ว่าปีนี้คุณอยากไปเที่ยวที่ไหนและเพราะอะไร
พร้อมด้วยการติดแฮชแท็ก(Hashtag)

#TollwayCalendar2018

แล้วโพสต์ลงบน Facebook ของคุณเอง
ตั้งค่าเป็นสาธารณะด้วยนะครับ

10 ท่าน โดนใจคณะกรรมการ รับไปเลย
ปฏิทินตั้งโต๊ะ สไตล์สีน้ำสวยใสจากทอล์คเวย์

• ประกาศผลที่  CSR Tollway วันที่ 25 ธันวาคม 2560 นะจ๊ะ •